

公印省略

6 福商振本第 5 号  
令和 6 年 9 月 3 0 日

関係高等学校長 殿

福岡県高等学校商業教育振興部会長  
(福岡県立小倉商業高等学校長)

令和 6 年度 第 1 5 回 商業高校生オリンピック i n 福岡に関する書類について

日頃から当部会行事に御協力を賜り、誠にありがとうございます。

さて、標記について下記の書類を商業部会ホームページに公開しておりますので、御確認ください。

なお、各競技会実施要項につきましては、別途ダウンロードしていただき、御確認ください。

また、大会当日は日曜日ではありますが、食堂を営業して頂きますので、御利用をお願いします。

#### 記

大会全体実施要項

- 1 令和 6 年度第 1 5 回商業高校生オリンピック i n 福岡実施要項
- 2 令和 6 年度第 1 5 回商業高校生オリンピック i n 福岡会場図
- 3 参加者の自家用車及び貸切バス等の駐車について
- 4 令和 6 年度第 1 5 回商業高校生オリンピック i n 福岡での撮影について
- 5 食堂メニュー一覧

※ 参加校につきまして、上記 3・4 を本部事務局まで F A X をお願いします。

別途ダウンロード

- 生徒商業研究発表要項
- 英語スピーチコンテスト要項
- 簿記競技大会要項
- 珠算・電卓競技大会要項
- ワープロ競技大会要項
- 情報処理競技大会要項

福岡県高等学校商業教育研究部会ホームページ《 <http://kensho-fku.jp/te/> 》

→ 本部事務局 → 商業高校生オリンピック i n 福岡 関係書類

ご不明な点等ございましたら、本部事務局までご連絡ください。

連 絡 先 福岡県高等学校商業教育研究部会事務局 TEL・FAX 093(922)9876
---

令和6年度 第15回 商業高校生オリンピック in ふくおか実施要項

- 1 主催 福岡県高等学校商業教育振興部会
- 2 後援 福岡県教育委員会 福岡県産業教育振興会
- 3 目的 各競技会を一堂に会しておこなうことにより、生徒が互いに切磋琢磨し、ビジネスに関する興味と関心をさらに喚起するとともに、一層の競技力の向上を図る。また、ビジネス教育と商業教育振興部会の活動をアピールする機会とする。
- 4 日時 令和6年12月22日(日) 8:30受付 9:00集合・打合せ  
※ワープロ競技大会については、機械の搬入・設置のため受付を8:10といたします。(8:00開場)
- 5 会場 福岡大学 (競技会場：2号館・18号館・中央図書館) (全体開閉会式：8号館831教室)  
福岡市城南区七隈八丁目19-1  
電話 092-871-6631

時刻	内容	会場(教室番号)					
		生徒商業研究発表	英語	簿記	珠算・電卓	情報処理	ワープロ
8:30	受付	231 (2号館)	232 (2号館)	221 (2号館)	中央図書館1階 (中央図書館)	2B1 (2号館)	2階ホワイト (18号館)
9:00	引率者打合せ会	23A (2号館)	23A (2号館)	222 (2号館)	25M (2号館)	地下会議室1 (2号館)	1827 (18号館)
9:30	開会式	8号館 831教室					
10:00	競技	231 (2号館)	232 (2号館)	221 (2号館)	中央図書館1階 (中央図書館)	2B1 (2号館)	1825(技能) 1826(速度) (18号館)
		昼食 (学而会館 2階 第二食堂)					
	発表	231 (2号館)	232 (2号館)	221 (2号館)	中央図書館1階 (中央図書館)	2B1 (2号館)	1824 (18号館)
15:30	審査・集計	本部事務局：27H(2号館)					
	閉会式	8号館 831教室  成績発表・表彰・講評					
16:00							

※ 使用教室番号例 □○△ (□…号館 ○…階 △…部屋番)

7 使用教室	使用部署	教室	使用部署	教室
	大会本部	27H(2号館)	引率者控室	27C~27G(2号館)
	来賓控室	27B(2号館)	全体会場	831(8号館)

- 8 表彰 閉会式で、各競技・発表の団体、個人の優勝者と優勝校の発表、並びにすべての競技・発表の合計得点の上位5校に対し、表彰を行う。  
上記以外の表彰は各会場で準備が整い次第行う。
- 9 その他 参加生徒の募集等、競技・発表の運営は各分科会で行う。

## 団体表彰について

- 1 目的 商業競技会の更なる活性化と競技力の向上を目指す。
- 2 方法 福岡県商業競技会において、全ての競技（発表）における成績と競技（発表）参加を点数化し、総合優勝校および総合準優勝校を表彰する。
- 3 成績採点

競技点						参加点	
優勝	2位	3位	4位	5位	6位	団体	個人
15点	10点	8点	4点	3点	2点	10点	2点

競技点は、団体順位に与える。

ただし、「課題研究」発表会は団体、英語スピーチコンテストは個人での参加とする。

なお、参加点については各種目とも上限を10点までとする。

英語スピーチコンテストの競技点については、各校参加者の内最上位の順位のみを団体順位として採用する。

また総合点が同じ得点の場合は、以下の項目により順位付けをおこなう

- (1) 競技点のみの点数
- (2) 英語スピーチコンテストの校内2番目以降の順位

# 福岡大学 キャンパスマップ（利用棟）



● … 地下鉄福大前駅（七隈線）

○ … 入口（正門）

○ … 駐車場（乗用車）

※バスについては台数により別途連絡

○ … 開閉会式  
競技会場

8号館  
2号館

中央図書館

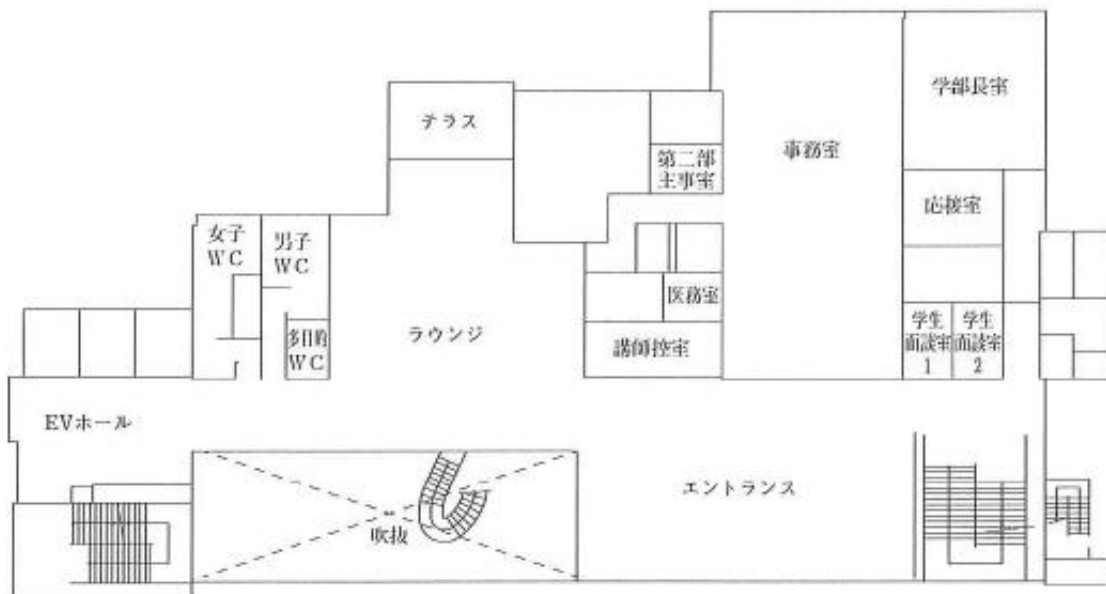
18号館

○ … 食堂（学而会館2階）

※昨年度と異なります

English Garden (バラ園)

# 福岡大学 2号館

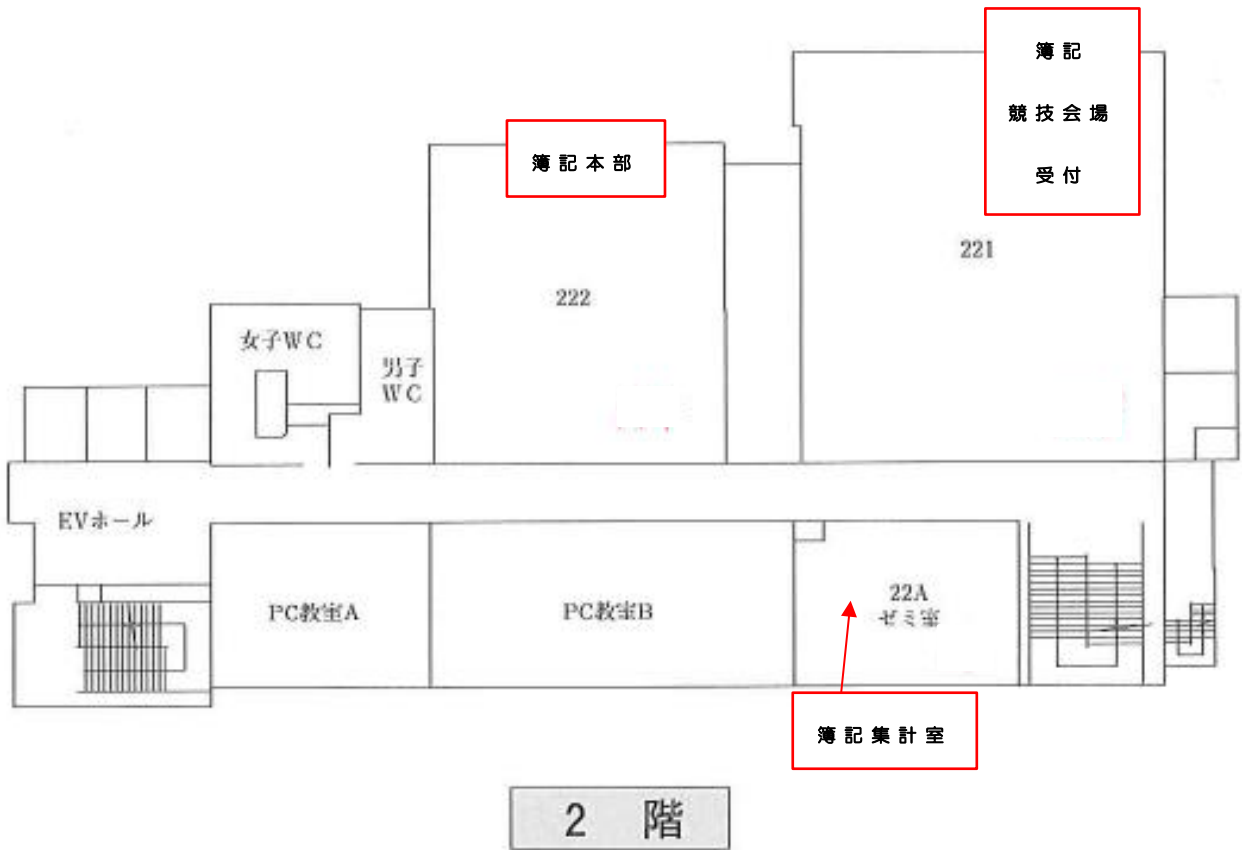
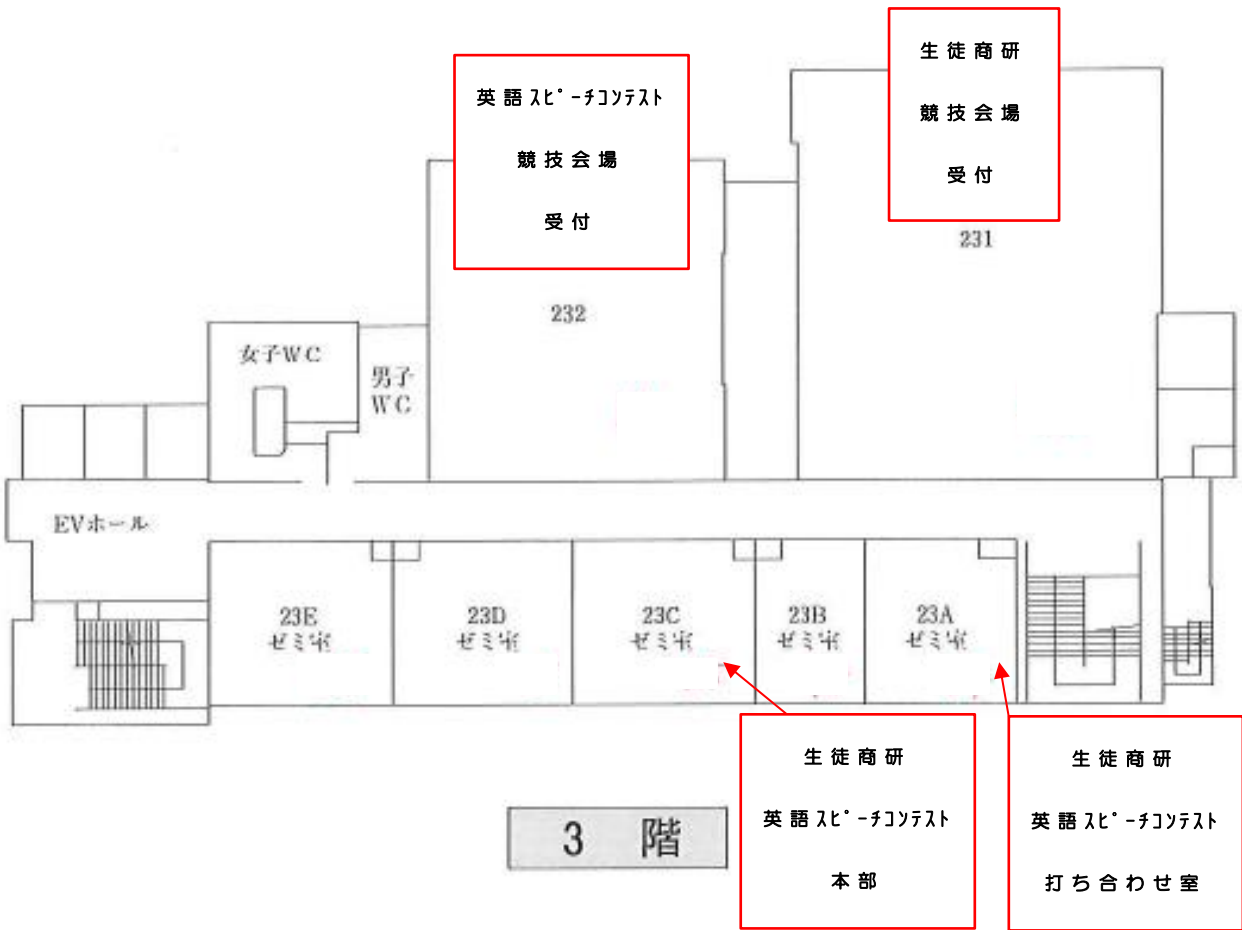


1 階



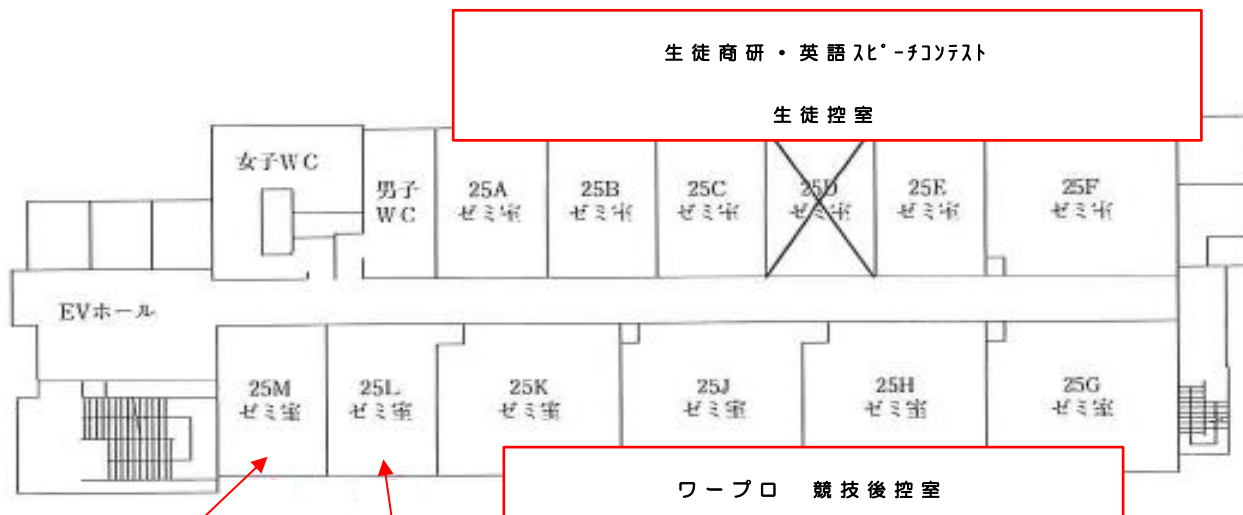
地下1階



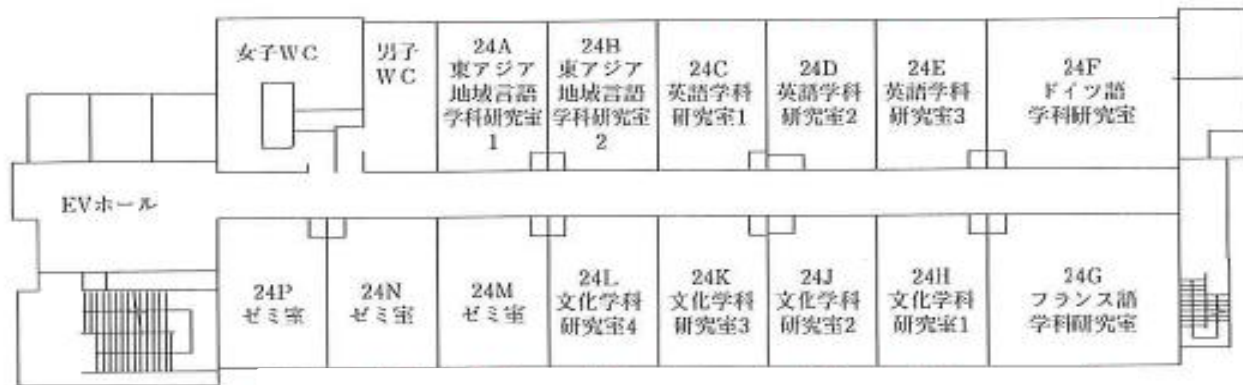




6 階



5 階



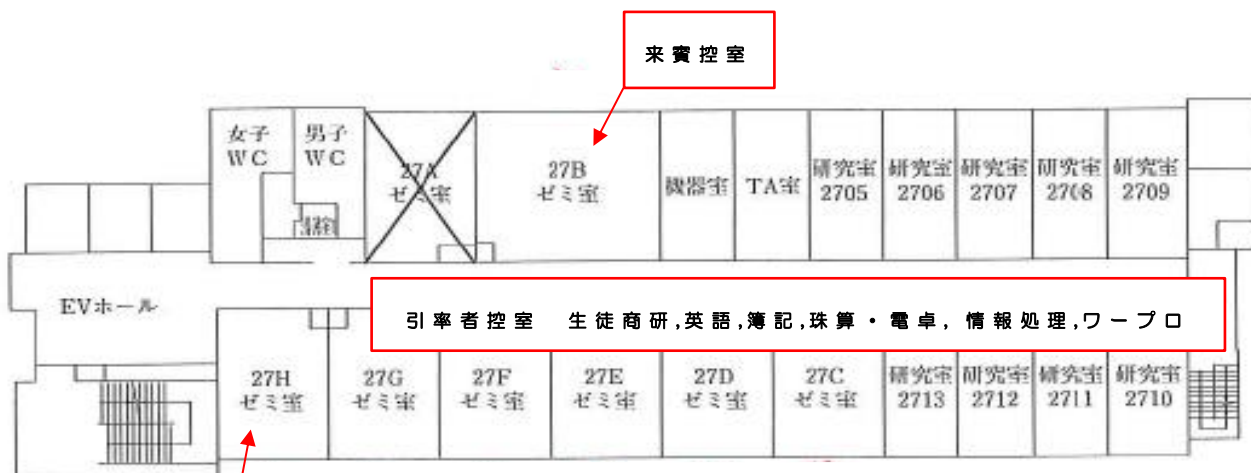
4 階



9 階



8 階



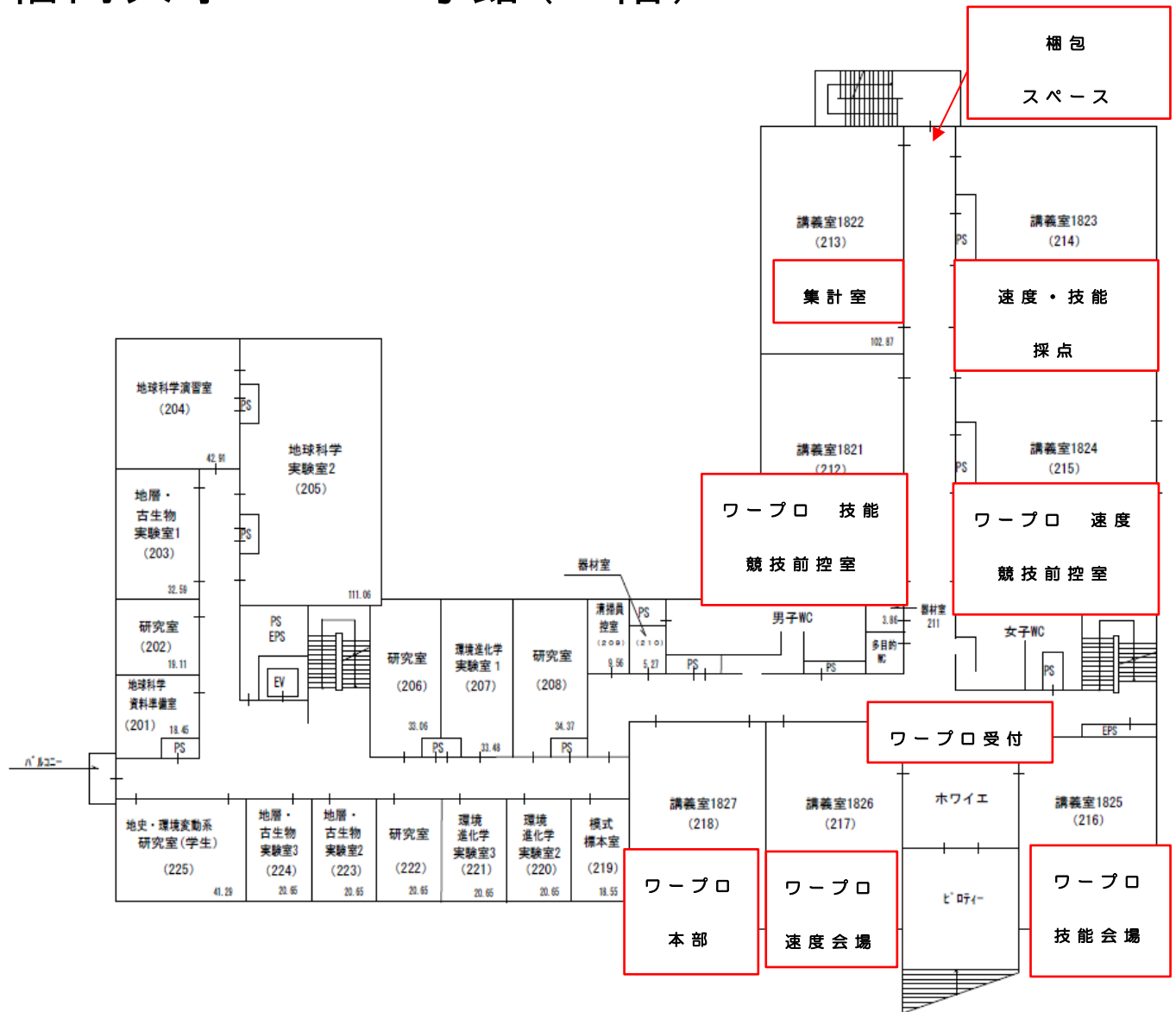
本部事務局

7 階

来賓控室



# 福岡大学 18号館(2階)



# 福岡大学 中央図書館（1階）



珠算・電卓競技会場  
受付

福岡大学 8号館(3階)

全体開閉会式会場 (831教室)



福岡大学 学而会館(2階)

第二食堂

※ 8号館付近 昨年度の食堂と場所が異なります。

事 務 連 絡

令和6年9月30日

各校 商業科主任 殿

福岡県高等学校商業教育研究部会

事務局長 加納 順也

令和6年度 第15商業高校生オリンピック in 福岡  
参加者の自家用車及び貸切バス等の駐車について（お願い）

日頃から当部会行事に御協力を賜り、誠にありがとうございます。

さて、標記の件について参加頂ける学校、先生方で大会当日、自家用車や貸切バス等で会場まで来られる場合は、事前に別紙用紙に台数を御記入していただき、別紙FAX送信票にて11月20日（水）までに部会本部事務局へ御連絡ください。

【注意】

- 1 別紙FAX送信票にて頂いた結果をもとに、**駐車許可書を発行**します。
  - ※ 駐車許可書は各学校単位で、12月1日（金）より部会ホームページで公開いたしますので、ダウンロードのうえ、大会当日は、駐車場入口にて門衛の方へ駐車許可書を提示してください。
- 2 学校単位でとりまとめをお願いします。なお、貸切バス等の場合は種別もあわせてお願いします。各競技の申込書にその旨を記載された学校も御連絡ください。
  - ※ 各分科会幹事等の先生方は、各分科会事務局で集約いたしますので、その先生方を除く台数で記入をお願いいたします。
- 3 大会当日は駐車場の混雑が予想されますので、公共交通機関でのご来場もご検討ください。
  - ※ 令和5年3月27日福岡市地下鉄七隈線が延伸開業  
地下鉄 博多駅 → 地下鉄七隈線（約20分） → 福大前駅

# F A X 送信票

(F A X の鑑は必要ありません)

令和 6 年 月 日

福岡県高等学校商業教育研究部会

本部事務局 宛

F A X ( 0 9 3 ) 9 2 2 - 9 8 7 6

\_\_\_\_\_ 高等学校

令和 6 年度第 1 5 回商業高校生オリンピック in ふくおか

車両利用について

自家用車		台
貸切バス等	マイクロ	台
	中 型	台
	大 型	台

学校単位で集約後、11月20日(水)までにF A X 送信をお願いします。

※ 各分科会幹事等の先生方は、各分科会事務局で集約いたしますので、  
その先生方を除く台数で記入をお願いいたします。



事 務 連 絡

令和6年9月30日

各校 商業科主任 殿

福岡県高等学校商業教育研究部会

事務局長 加納 順也

令和6年度 第15回 商業高校生オリンピック in 福岡  
での撮影について

日頃から当部会行事に御協力を賜り、誠にありがとうございます。

さて、標記について下記のとおり利用しますので、内容を御確認ください。

加えて、大会に参加される方に撮影の可否を御確認いただき、その結果を別紙FAX送信票にて12月3日(火)までに御回答をお願いいたします。

なお、事務局では、同意しない方は撮影しないように配慮いたします。また、同意をいただいた場合でも、個人が特定される内容とならないように配慮いたします。

記

利用内容

大会の様子はカメラ・ビデオ等で撮影し、福岡県商業教育のPR活動に活用することを計画しています。(次年度のポスター、競技の啓発活動、ホームページへの活動報告など)

# F A X 送信票

(F A X の鑑は必要ありません)

令和 6 年 月 日

福岡県高等学校商業教育研究部会  
本部事務局 宛  
F A X (093) 922-9876

\_\_\_\_\_ 高等学校

担当者 \_\_\_\_\_

令和 6 年度 第 1 5 回 商業高校生オリンピック in ふくおか  
での撮影について

1 人物及び競技の撮影及び利用内容について  
(どちらかに○を付けてください)

- ・参加者全員同意する
- ・同意しない

2 1で「同意しない」と回答した場合、同意できない方の参加競技と  
お名前を記入してください。

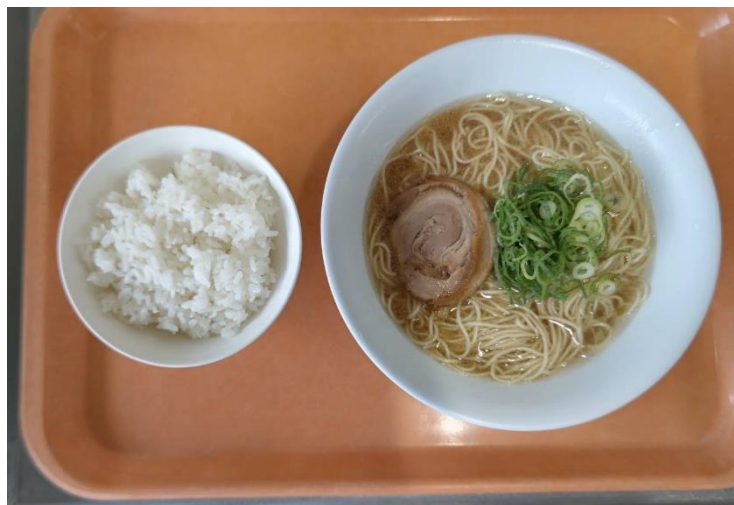
参加競技	お名前

枠が足りない場合はコピーして御利用ください。

学校単位で集約後、12月3日(火)までにF A X送信お願いします。

食堂メニュー一覧 500円均一（税込）

ラーメンセット



カレーセット



丼セット（豚丼）

